

OptiPlex 7020

Quick Start Guide

Priručnik za brzi početak rada

Gyors üzembe helyezési útmutató

Краткое руководство по началу работы

Priručnik za brzi start



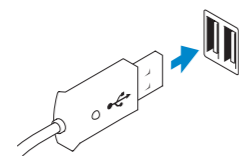
1 Connect the keyboard and mouse

Priključite tipkovnicu i miš

Csatlakoztassa a billentyűzetet és az egeret

Подсоедините клавиатуру и мышь

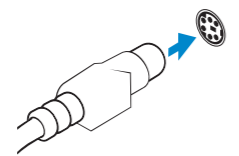
Povežite tastaturu i miša



USB Connector

USB konektor
USB-csatlakozó
Разъем USB
USB konektor

Or | Или | Vagy | Или | Или



PS/2 Connector

PS/2 priključak
PS/2 csatlakozó
Разъем PS/2
PS/2 konektor

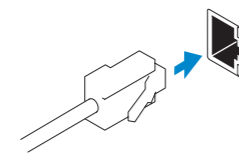
2 Connect the network cable (optional)

Priključite mrežni kabl (opcionally)

Csatlakoztassa a hálózati kábelt (opcionális)

Подсоедините сетевой кабель (не обязательно)

Povežite mrežni kabl (opciono)



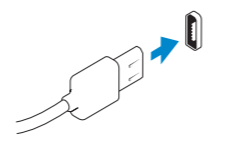
3 Connect the display

Priključite zaslon

Csatlakoztassa a monitort

Подключите дисплей

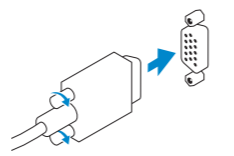
Povežite ekran



DisplayPort Connector

DisplayPort priključak
DisplayPort csatlakozó
Разъем DisplayPort
DisplayPort konektor

Or | Или | Vagy | Или | Или



VGA Connector

VGA priključak
VGA csatlakozó
Разъем VGA
VGA konektor

NOTE: If you ordered your computer with a discrete graphics card, connect the display to the discrete graphics card.

NAPOMENA: Ako ste računalo naručili s diskretnom grafičkom karticom, priključite zaslon na diskretnu grafičku karticu.

MEGJEGYZÉS: Ha a számítógéphez különálló grafikus kártyát rendelt, a monitort csatlakoztassa a különálló grafikus kártyára.

ПРИМЕЧАНИЕ: Если вы заказали компьютер с дискретной видеокартой, подключите дисплей к дискретной видеокарте.

NAPOMENA: Ako ste poručili računar sa diskretnom grafičkom karticom, povežite ekran sa diskretnom grafičkom karticom.

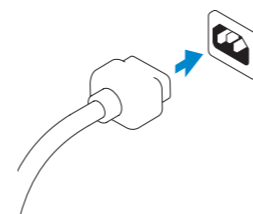
4 Connect the power cable on your computer and display

Priključite kabl za napajanje na računalo i zaslon

Csatlakoztassa a számítógép és a monitor tápkábelét

Подключите кабель питания к компьютеру и дисплею

Povežite kabl za napajanje sa vašim računarom i ekranom



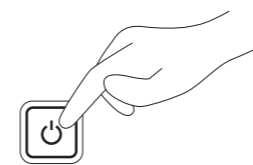
5 Turn on your computer and display

Uključite računalo i zaslon

Kapcsolja be számítógépét és monitorát

Включите компьютер и дисплей

Uključite računar i ekran



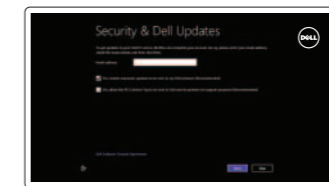
6 Finish Windows setup

Završi postavljanje Windowsa

Fejezze be a Windows beállítását

Завершите установку Windows

Završite instalaciju operativnog sistema Windows



Enable security and updates

Omogući sigurnost i ažuriranja
Kapcsolja be a számítógép védelmét és a frissítéseket

Включите службы обеспечения безопасности и автоматического обновления
Omogućite zaštitu i ažuriranja



Connect to your network

Spojite se na vašu mrežu

Kapcsolódjon a hálózathoz

Подключитесь к сети

Povežite sa svojom mrežom



Log in to your Microsoft account or create a local account

Prijavite se u Microsoft račun ili izradite lokalni račun

Jelentkezzen be Microsoft fiókjába vagy hozzon létre helyi fiókot

Войдите в свою учетную запись Microsoft или создайте локальную учетную запись
Prijavite se na svoj Microsoft nalog ili kreirajte lokalni nalog

Explore resources

Istražite resurse | Fedezze fel a lehetőségeket

Узнайте больше | Istražite resurse



Help and Tips

Pomoć i savjeti | Súly és tippek

Помощь и подсказки | Pomoć i saveti



My Dell

Moj Dell | Az én Dell számítógépem

Мой компьютер Dell | Moj Dell



Register your computer

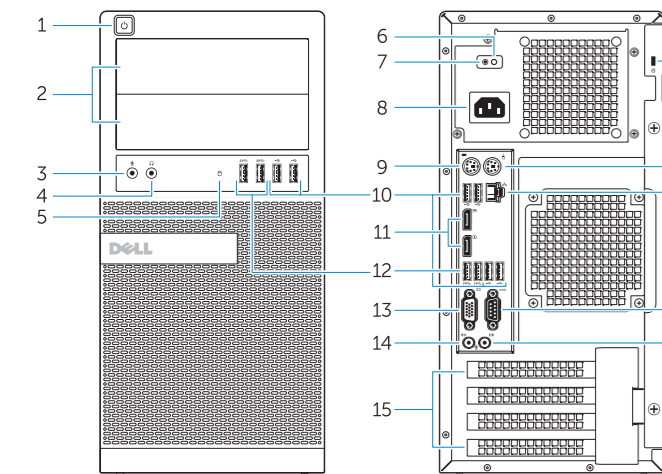
Regisztrirajte svoje računalo | Regisztrálja a számítógépét

Зарегистрируйте компьютер | Regisztrujte svoj računar

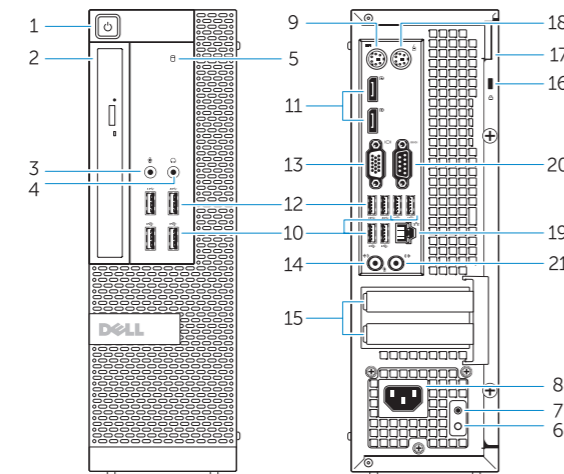


Features

Značajke | Jellemzők | Характеристики | Funkcije



OptiPlex 7020 MT



OptiPlex 7020 SFF

1. Power button/Power light
2. Flex bay
3. Microphone connector
4. Headphone connector
5. Hard-drive activity light
6. Power-supply diagnostic light
7. Power-supply diagnostic button
8. Power cable connector
9. Keyboard connector
10. USB 2.0 connector
11. DisplayPort connector
12. USB 3.0 connector
13. VGA connector
14. Line-in/microphone connector
15. Expansion card slots
16. Security cable slot
17. Padlock ring
18. Mouse connector
19. Network connector
20. Serial connector
21. Line-out connector

1. Gumb napajanja/svjetlo napajanja
2. Fleksibilni pretinac
3. Priključak za mikrofona
4. Priključak za slušalice
5. Indikator aktivnosti tvrdog pogona
6. Svjetlo dijagnostike električne energije
7. Gumb za dijagnostiku električne energije
8. Priključak kabela za napajanje
9. Priključak za tipkovnicu
10. USB 2.0 priključak
11. DisplayPort priključak
12. USB 3.0 priključak
13. VGA priključak
14. Priključak za ulaznu liniju/mikrofona
15. Utor za kartice proširenja
16. Utor za sigurnosni kabel
17. Obruči za lokot
18. Priključak za miš
19. Mrežni priključak
20. Serijski priključak
21. Priključak za izlaznu liniju

1. Tápellátás gomb/tápellátás jelzőfény
2. Floppy meghajtóállvány
3. Mikrofon csatlakozó
4. Fejhallgató csatlakozó
5. Merevlemez-meghajtó aktivitás jelzőfény
6. Tápegység diagnosztika jelzőfény
7. Tápegység diagnosztika gomb
8. Tápkábel csatlakozó
9. Billentyűzet csatlakozó
10. USB 2.0 csatlakozó
11. DisplayPort csatlakozó
12. USB 3.0 csatlakozó
13. VGA csatlakozó
14. Vonal bemenet / mikrofoncsatlakozó
15. Bővítőkártya foglalatok
16. Biztonsági kábel foglalata
17. Lakatgyűrű
18. Egér csatlakozó
19. Hálózati csatlakozó
20. Soros csatlakozó
21. Line kimenet csatlakozó

1. Кнопка питания/индикатор питания
2. Отсек Flex Bay
3. Разъем для микрофона
4. Разъем для подключения наушников
5. Индикатор работы жесткого диска
6. Диагностический индикатор блока питания
7. Кнопка диагностики блока питания
8. Разъем кабеля питания
9. Разъем клавиатуры
10. Разъем USB 2.0
11. Разъем DisplayPort
12. Разъем USB 3.0
13. Разъем VGA
14. Разъем линейного входа/Разъем для микрофона
15. Слоты для плат расширения
16. Гнездо для защитного троса
17. Кольцо для навесного замка
18. Разъем для мыши
19. Сетевой разъем
20. Разъем последовательного порта
21. Разъем линейного выхода

1. Dugme za napajanje/Svetlo za napajanje
2. Flex bay ležište
3. Konektor za mikrofona
4. Konektor za slušalicu
5. Svetlo aktivnosti jedinice čvrstog diska
6. Svetlo za dijagnostiku napajanja
7. Dugme za dijagnostiku napajanja
8. Konektor za kabl za napajanje
9. Konektor za tastaturu
10. USB 2.0 konektor
11. DisplayPort konektor
12. USB 3.0 konektor
13. VGA konektor
14. Konektor za linijski ulaz/mikrofona
15. Slotovi za proširenje
16. Slot za zaštitni kabl
17. Prsten za katanac
18. Konektor za miša
19. Mrežni konektor
20. Serijski konektor
21. Konektor za linijski izlaz

Product support and manuals
Podrška i priručnici za proizvod
Terméktámogatás és kézikönyvek
Техническая поддержка и руководства по продуктам
Podrška i uputstva za proizvod

dell.com/support
dell.com/windows8

Contact Dell
Kontaktiranje tvrtke Dell | Kérjen segítséget a Dell szakembereitől
Обратитесь в компанию Dell | Kontaktirajte Dell

dell.com/contactdell

Regulatory and safety
Pravne informacije i sigurnost
Szabályozások és biztonság
Соответствие стандартам и технике безопасности
Regulatorene i bezbednosne informacije

dell.com/regulatory_compliance

Regulatory model
Regulatorni model | Szabályozó modell
Модель согласно нормативной документации | Regulatorni model

OptiPlex 7020 MT: D12M
OptiPlex 7020 SFF: D13M

Regulatory type
Regulatorna vrsta | Szabályozó típus
Тип согласно нормативной документации | Regulatorni tip

OptiPlex 7020 MT: D12M001
OptiPlex 7020 SFF: D13M001

Computer model
Model računala | Számítógép modell
Модель компьютера | Model računara

OptiPlex 7020 MT
OptiPlex 7020 SFF